

SERIA MULTI VARIABLE

EKOLOGICZNY CZYNNIK R32

CECHY

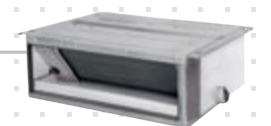
- Funkcja autorestartu
- Grzałka karteru, tacy skraplacza
- Automagiczne odszranianie
- Automagiczna diagnoza po pierwszym załączeniu

AKCESORIA W ZESTAWIE

- Adaptery do rur
- Zaślepki odpływu skroplin
- Adapter odpływu skroplin

AKCESORIA OPCJONALNE DLA UKŁADÓW MULTI VARIABLE

- Filtry zdrowotne
- Moduły GSM - G2S, G2S-T
- Bramka BACNET SBG-01
- Sterownik przewodowy SWC-02, XK19
- Sterownik centralny SCC-16, SCC-36



MV-E14BI
MV-E18BI
MV-E21BI
MV-E24BI
MV-E28BI
MV-E36BI
MV-E42BI

DC INVERTER



PARAMETRY TECHNICZNE

MODEL		MV-E14BI	MV-E18BI	MV-E21BI	MV-E24BI
Ilość jednostek wewnętrznych		1-2	1-2	2-3	2-3
Wydajność (chłodzenie / grzanie)	kW	4,1 / 4,4	5,2 / 5,4	6,1 / 6,5	7,1 / 8,5
Zasilanie	Fazy / Hz / V	1~ / 50 / 220-240	1~ / 50 / 220-240	1~ / 50 / 220-240	1~ / 50 / 220-240
SEER / SCOP	-	6,0 / 4,0	6,1 / 4,0	6,1 / 4,0	6,1 / 4,0
Klasa energetyczna (chłodzenie / grzanie) (Umiarkowany)	-	A++ / A+	A++ / A+	A++ / A+	A++ / A+
Poziom ciśnienia akustycznego (w odl. 1m)	dB(A)	55	55	58	58
Wymiary (szer x wys x dł) / Waga netto	mm / kg	899 x 596 x 378 / 43,0	899 x 596 x 378 / 43,0	955 x 700 x 396 / 55,0	980 x 790 x 427 / 68,0
Zakres temperatur pracy (chłodzenie / grzanie)	°C	-15-43 / -20-24	-15-43 / -20-24	-15-43 / -20-24	-15-43 / -20-24

MODEL		MV-E28BI	MV-E36BI	MV-E42BI
Ilość jednostek wewnętrznych		2-4	2-4	2-5
Wydajność (chłodzenie / grzanie)	kW	8,0 / 9,5	10,5 / 12,0	12,1 / 13,0
Zasilanie	Fazy / Hz / V	1~ / 50 / 220-240	1~ / 50 / 220-240	1~ / 50 / 220-240
SEER / SCOP	-	6,1 / 4,0	6,1 / 4,0	6,1 / 4,0
Klasa energetyczna (chłodzenie / grzanie) (Umiarkowany)	-	A++ / A+	A++ / A+	A++ / A+
Poziom ciśnienia akustycznego (w odl. 1m)	dB(A)	58	60	60
Wymiary (szer x wys x dł) / Waga netto	mm / kg	980 x 790 x 427 / 69,0	1087 x 1103 x 440 / 90,0	1087 x 1103 x 440 / 90,0
Zakres temperatur pracy (chłodzenie / grzanie)	°C	-15-43 / -20-24	-15-43 / -20-24	-15-43 / -20-24

JEDNOSTKI WEWNĘTRZNE
MULTI VARIABLE

SERIA MULTI VARIABLE

EKOLOGICZNY
CZYNNIK R32

JEDNOSTKI ŚCIENNE



SIH-XXBIR
SIH-XXBIK
SIH-XXBIT

PLASMA+TEC 



PARAMETRY TECHNICZNE

MODEL		SIH-09BIR	SIH-12BIR	SIH-18BIR	SIH-24BIR
Wydajność (chłodzenie / grzanie)	kW	2,5 / 2,8	3,2 / 3,4	4,6 / 5,3	6,2 / 6,5
Zasilanie	Fazy / Hz / V	1~ / 50 / 220-240	1~ / 50 / 220-240	1~ / 50 / 220-240	1~ / 50 / 220-240
Poziom ciśnienia akustycznego (w odł. 1m)	dB(A)	40 / 36 / 34 / 23	41 / 37 / 33 / 26	44 / 42 / 41 / 38 / 37 / 34 / 31	48 / 44 / 40 / 34
Wymiary (szer x wys x dł) / Waga netto	mm / kg	773 x 250 x 185 / 7,5	773 x 250 x 185 / 8,0	970 x 300 x 225 / 13,5	970 x 300 x 225 / 13,5

MODEL		SIH-09BIK	SIH-12BIK	SIH-18BIK	SIH-24BIK
Wydajność (chłodzenie / grzanie)	kW	2,7 / 2,8	3,2 / 3,4	4,6 / 5,2	6,2 / 6,5
Zasilanie	Fazy / Hz / V	1~ / 50 / 220-240	1~ / 50 / 220-240	1~ / 50 / 220-240	1~ / 50 / 220-240
Poziom ciśnienia akustycznego (w odł. 1m)	dB(A)	40 / 38 / 34 / 23	41 / 38 / 36 / 35 / 32 / 29 / 23	48 / 42 / 41 / 38 / 37 / 34 / 31	48 / 44 / 40 / 35
Wymiary (szer x wys x dł) / Waga netto	mm / kg	770 x 251 x 190 / 8,5	849 x 289 x 215 / 10,5	972 x 300 x 225 / 13,5	1081 x 325 x 248 / 16,5

MODEL		SIH-09BITx	SIH-13BITx	SIH-18BITx	SIH-24BITx
Wydajność (chłodzenie / grzanie)	kW	2,7 / 3,0	3,5 / 3,8	5,2 / 5,3	7,0 / 7,4
Zasilanie	Fazy / Hz / V	1~ / 50 / 220-240	1~ / 50 / 220-240	1~ / 50 / 220-240	1~ / 50 / 220-240
Poziom ciśnienia akustycznego (w odł. 1m)	dB(A)	38 / 36 / 34 / 31 / 29 / 27 / 25	42 / 38 / 35 / 32 / 29 / 27 / 25	45 / 43 / 41 / 38 / 36 / 34 / 31	48 / 45 / 42 / 39 / 37 / 36 / 33
Wymiary (szer x wys x dł) / Waga netto	mm / kg	889 x 294 x 212 / 11,0	889 x 294 x 212 / 11,0	1013 x 307 x 221 / 13,5	1122 x 329 x 247 / 17,5

x - dostępne w kolorach: SIH-xxBITW- biały, SIH-xxBITB- czarny, SIH-xxBITS- srebrny, SIH-xxBITC- szampański



SERIA MULTI VARIABLE

EKOLOGICZNY
CZYNNIK R32

KONSOLE

- Moduł WiFi
- Filtry - katechinowy SAF-OPWC4, aktywny filtr węglowy SAF-OPWA4
- Podwójny wylot powietrza w trybie grzania
- Generator plazmy
- Pilot bezprzewodowy



MODEL		MV-P09BI	MV-P12BI	MV-P18BI	
Wydajność (chłodzenie / grzanie)	kW	2,7 / 2,8	3,5 / 3,8	5,2 / 5,3	
Zasilanie	Fazy / Hz / V	1~ / 50 / 220-240	1~ / 50 / 220-240	1~ / 50 / 220-240	
Poziom ciśnienia akustycznego (w odł. 1m)	dB(A)	40 / 36 / 34 / 32 / 30 / 26 / 23	42 / 40 / 38 / 36 / 34 / 31 / 25	47 / 45 / 42 / 40 / 37 / 35 / 31	
Wymiary (szer x wys x dł) / Waga netto	mm / kg	700 x 600 x 215 / 15,5	700 x 600 x 215 / 15,5	700 x 600 x 215 / 15,5	

JEDNOSTKI PRZYPODŁOGOWO - PODSUFITOWE

- Montaż pionowy lub poziomy
- Pilot bezprzewodowy i sterownik przewodowy w zestawie
- Styk on/off



MODEL		MV-F09BI	MV-F12BI	MV-F18BI	MV-F24BI
Wydajność (chłodzenie / grzanie)	kW	2,6 / 2,7	3,5 / 4,0	4,5 / 5,0	7,1 / 8,0
Zasilanie	Fazy / Hz / V	1~ / 50 / 220-240	1~ / 50 / 220-240	1~ / 50 / 220-240	1~ / 50 / 220-240
Poziom ciśnienia akustycznego (w odł. 1m)	dB(A)	38 / 35 / 30 / 26	38 / 35 / 30 / 26	38 / 35 / 30 / 26	38 / 35 / 30 / 26
Wymiary (szer x wys x dł) / Waga netto	mm / kg	870 x 665 x 235 / 25	870 x 665 x 235 / 25	870 x 665 x 235 / 25,5	1200 x 665 x 235 / 33



EKOLOGICZNY
CZYNNIK R32

JEDNOSTKI KASETONOWE 4-STRONNE

- Wbudowana pompka skroplin
- Panel maskujący w zestawie
- Pilot bezprzewodowy i sterownik przewodowy w zestawie
- Pobór świeżego powietrza
- Styk on/off

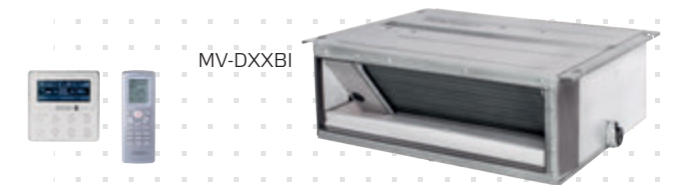


MODEL		MV-C12BI	MV-C18BI	MV-C24BI	
Wydajność (chłodzenie / grzanie)	kW	3,4 / 4,0	4,5 / 5,0	7,1 / 8,0	
Zasilanie	Fazy / Hz / V	1~ / 50 / 220-240	1~ / 50 / 220-240	1~ / 50 / 220-240	
Poziom ciśnienia akustycznego (w odł. 1,4m)	dB(A)	44 / 41 / 38 / 34	47 / 45 / 41 / 35	47 / 45 / 41 / 36	
Wymiary (szer x wys x dł) / Waga netto	mm / kg	596 x 240 x 596 / 20,0	596 x 240 x 596 / 20,0	840 x 240 x 840 / 26,0	

stylowy świat
Sinclair

JEDNOSTKI KANAŁOWE

- Wbudowana pompka skroplin
- Pilot bezprzewodowy i sterownik przewodowy w zestawie
- Styk on/off



MODEL		MV-D09BI	MV-D12BI	MV-D18BI	MV-D24BI
Wydajność (chłodzenie / grzanie)	kW	2,5 / 2,8	3,5 / 3,9	5,0 / 5,5	7,1 / 8,0
Zasilanie	Fazy / Hz / V	1~ / 50 / 220-240	1~ / 50 / 220-240	1~ / 50 / 220-240	1~ / 50 / 220-240
Poziom ciśnienia akustycznego (w odł. 1,4m)	dB(A)	47 / 41 / 37 / 34 / 31	49 / 42 / 39 / 35 / 32	51 / 43 / 41 / 33 / -	52 / 44 / 42 / 34 / -
Wymiary (szer x wys x dł) / Waga netto	mm / kg	700 x 200 x 615 / 21,0	700 x 200 x 615 / 22,0	900 x 200 x 615 / 26,0	1100 x 200 x 615 / 30,0

